

令和元年10月10日
千葉県防災危機管理部
危機管理課
043-223-2297

応急防水施工（ブルーシートの展張）による家屋補修の支援に係る受付・問い合わせ窓口の開設について

応急防水施工（ブルーシートの展張）のニーズに応えるため、県として、新たに「応急防水施工業者登録プラットフォーム」を構築し、県内事業者等を募集、登録した上で、申込みのあった県民と当該登録事業者等とを結びつける取組を実施することを、令和元年10月7日（月）に報道発表したところです。

このたび、応急防水施工を希望する県民からの受付・問い合わせ窓口の詳細が決まりましたので、お知らせします。

なお、受付開始は、令和元年10月15日（火）午前9時です。

1 受付・問い合わせ窓口の詳細

特設サイト <https://chiba2019.sustina.me>

フリーダイヤル 0120-004-523

2 受付期間 令和元年10月15日（火）午前9時（受付開始）から
令和元年11月30日（土）午後7時（受付終了）まで

3 受付時間 午前9時 から 午後7時 （土日祝含む）

4 県民への周知 県ホームページで本内容について公表するとともに、各市町村及びボランティアセンターに対して、別添チラシを窓口等にて配布するよう依頼します。

謹告

このたびの台風15号により被災されたみなさま、ならびにそのご家族の方々に心よりお見舞い申し上げると共に、被災地の一日も早い復興を心よりお祈り申し上げます。

2019/10/15 (火) 午前9時～受付開始

屋根の応急防水施工 (ブルーシート展張)

operated by



SUSTINA

本取り組みは、千葉県委託事業として施工会社手配業務を行うものです。

【実施する工事について】

今回行うブルーシート展張工事では、安心を第一に、より多くの被災住家に対して、補修を行うことを目指しております。基本的に土のう袋を使用したブルーシート展張を行います。一時的に雨を防ぐ工事ですので、永続的に状態を維持できるものではありません。



ご自身での施工は危険です！絶対におやめください。

ブルーシート展張工事は、不安定な足場での高所作業です。経験のない方による作業は非常に危険です。プロの施工会社は、適切な用具・準備・施工技術を持ちあわせた上で行ってまいります。

千葉県ブルーシート展張対応窓口

通話無料

0120-004-523

詳細はWEBサイトに公開しています。

受付時間

9:00～19:00 (土日祝日含む)

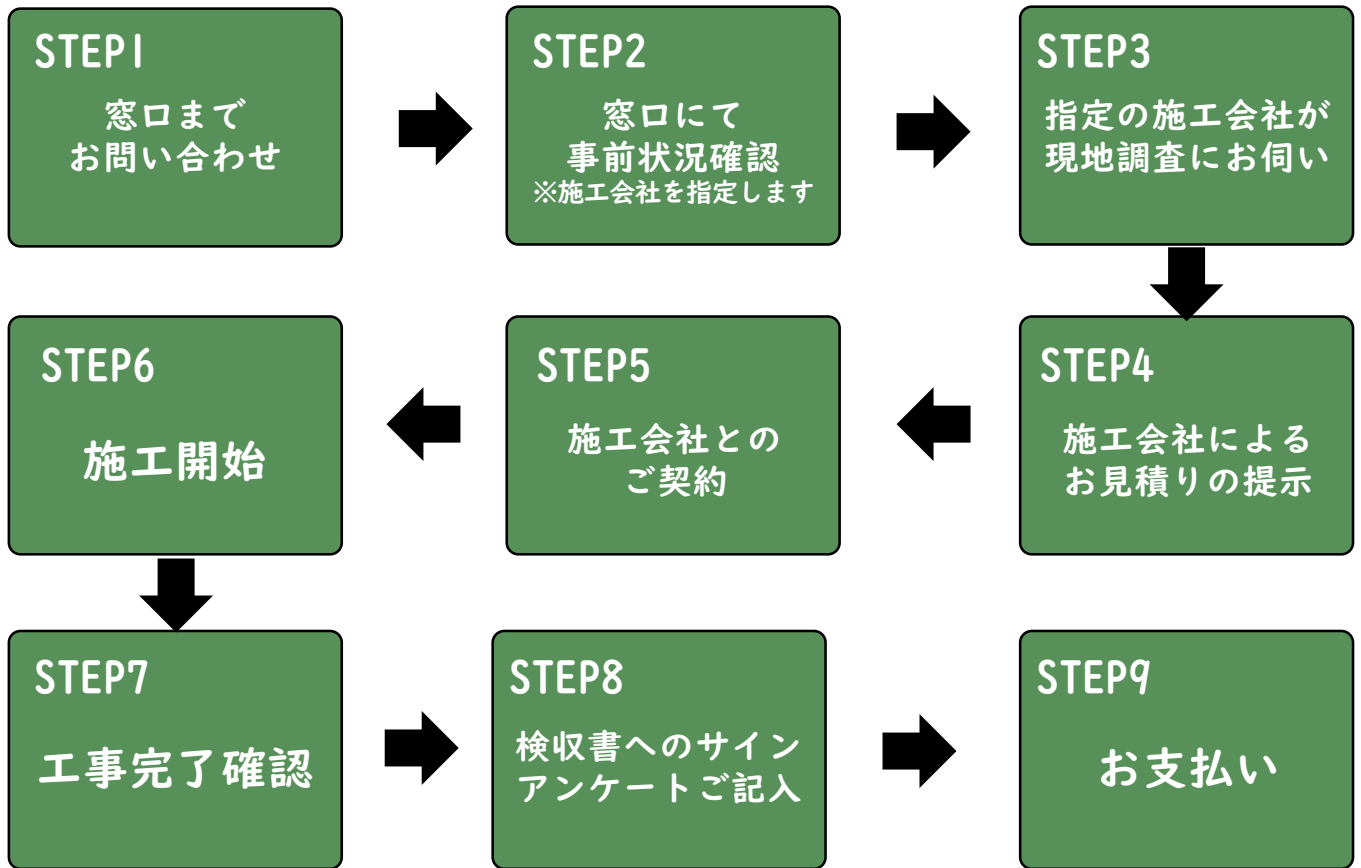
<https://chiba2019.sustina.me>



窓口運営：ユニオンテック (株)

東京都新宿区西新宿3-20-2東京オペラシティタワー40F

【施工完了までの流れ】



※窓口・・・千葉県ブルーシート展張対応窓口（ユニオンテック社で委託対応）

※施工会社・・・現地調査/見積り/契約/検収を担当する「施工管理会社」と、施工を担当する「専門工事会社」の総称

【工事例】

施工後の参考写真と参考価格になります。建物階数、屋根の状況等により施工金額は異なります。詳細金額については、現地調査時に必ず施工会社からお見積り及びご説明を致しますので、内容をご確認の上ご契約下さい。

屋根被害面積

～25平米

参考価格

50,000円

屋根被害面積

～40平米

参考価格

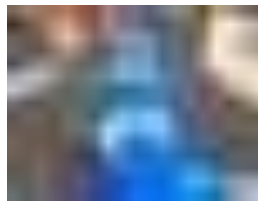
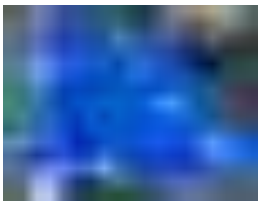
80,000円

屋根被害面積

41平米～

参考価格

別途お見積り



ブルーシートの展張を行う建設会社は、厳正な審査を行った上、安全性・品質面において問題ないと判断した企業のみ選定させていただいております。

【留意事項】

・お客様の被災状況等によっては、ブルーシート展張工事が適切でない場合がございます。その場合、安全性の観点等から、施工をお受けしかねる場合がございます。

・展張をしたブルーシートなどは、今後の雨風の影響により剥離・劣化する可能性があります。

なるべく耐久性のある施工をさせていただきますが、万が一ブルーシートが剥がれてしまった場合における保証はございません。ご理解とご了承をお願い申し上げます。

・展張したブルーシートなどの剥がし工事ならびに処分は承っておりません。

・補助金については家屋の損害状況・市町村の方針により適用条件が異なるため、各自治体までお問い合わせください。

・対応窓口は、回線が混雑する恐れがございます。